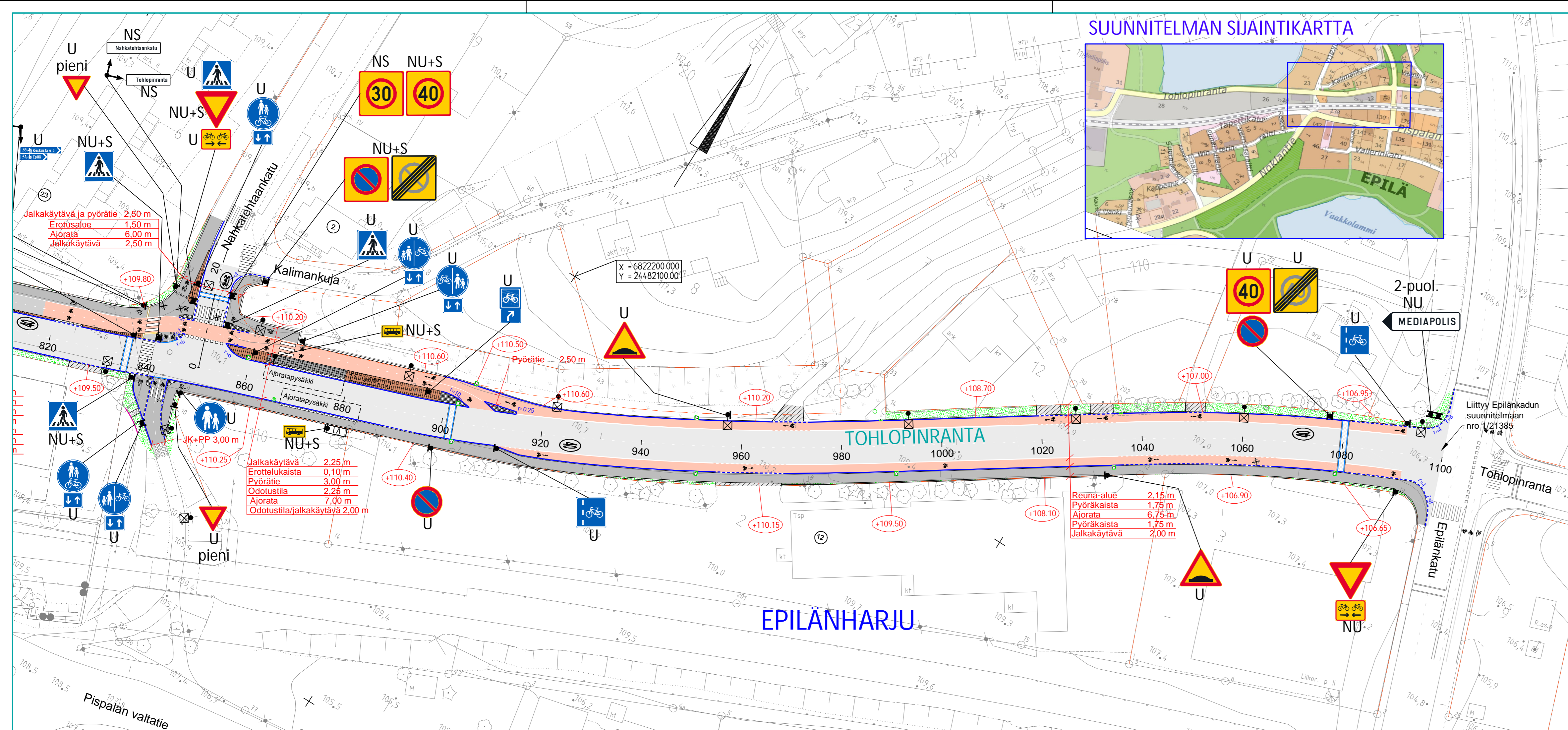
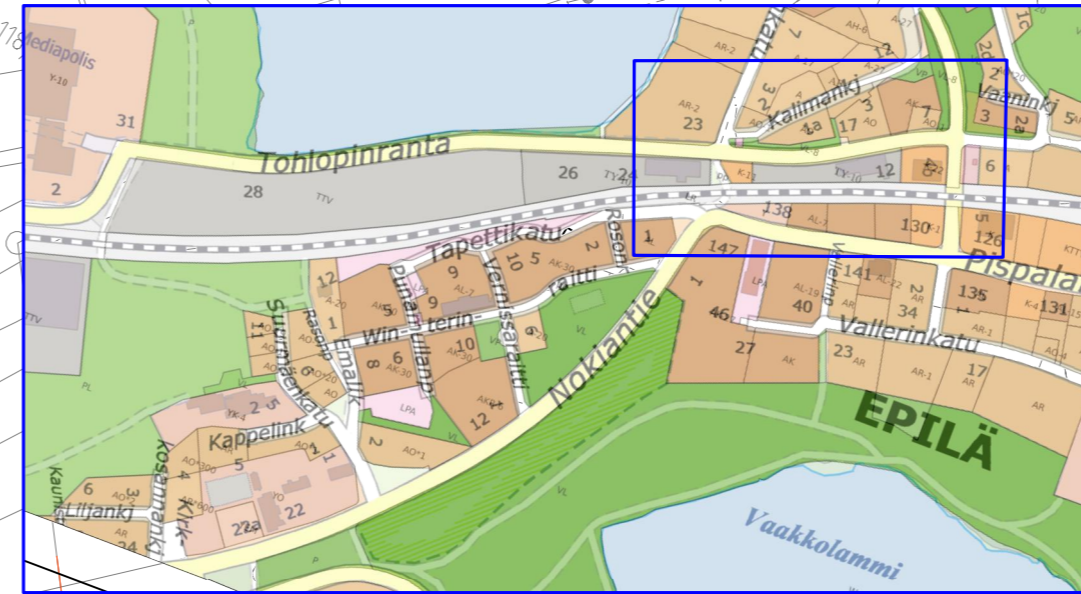


SUUNNITELMAN SIJAITIKARTTA



Tässä suunnitelmassa on käytetty ETRS-GK24/N2000 taso- ja korkeuskoordinaatistoa

TAMPEREEN KAUPUNKI
KAUPUNKIYMPÄRISTÖN PALVELUALUE

Kaupunkiympäristön rakennuttaminen ja ylläpito

TOHLOPINRANTA		Ylan päätös:	
VÄLI: EPILÄNKADUSTA LÄNTEEN		Suunnittelupäällikön päätös:	
EPILÄNHARJU		/ §	
KATUSUUNNITELMA		Muutos	
KATUJÄRJESTELYPIIRUSTUS 1:500		Tark.	
VÄLI: NAHKATEHTAANKATU-EPILÄNKATU		Hyv.	
Ramboll Finland Oy Kansikatu 5 B 33100 Tampere puh. 020 755 611		Pvm.	10.3.2023
Piirt.	Kai Lappalainen	Korvaa piir.n:o	
Suunn.	Kai Lappalainen	Ark.n:o	
Tark.	Esa Ränkman	Piir.n:o	1/21579/3